

LE PARC NATUREL RÉGIONAL DE LA Montagne de Reims

Mutigny

L'Atlas de la biodiversité communale (ABC)

Un ABC, à quoi ça sert ?

La réalisation d'un ABC sur votre commune a permis :

- d'inventorier les espèces ordinaires ou exceptionnelles présentes près de chez vous ;
- de vous les faire découvrir et vous permettre de mieux les connaître ;
- d'identifier des actions concrètes à mettre en place avec vous, habitants et élus, afin de concilier préservation de cette biodiversité avec les activités de tous les jours.

Cette démarche a été lancée par le Parc naturel régional de la Montagne de Reims en 2019, avec le soutien financier de l'Office français de la biodiversité (OFB) et de la Communauté de communes de la Grande vallée de la Marne.

Pour permettre tout cela, j'ai arpenté votre commune entre 2019 et 2021 à la recherche d'animaux, de plantes et d'habitats naturels. Passez à l'intérieur pour découvrir quelques espèces remarquables que vous pourrez peut-être croiser au détour d'un chemin !

Mutigny

La commune de Mutigny est recouverte aux deux tiers par le massif forestier et d'un tiers par les coteaux viticoles. On peut noter la présence de nombreuses mares forestières et de quelques-unes en milieux ouverts.

Le maintien d'une prairie et d'un secteur de pelouse permet d'augmenter la diversité des espèces présentes.

Sur la commune, j'ai observé...

Le Pic épeichette

Dendrocopos minor

Habitat : boisements humides de feuillus à bois mort

Observation : toute l'année

Statut : espèce vulnérable en France et à surveiller en région



De la taille d'un pinson, il s'agit de la plus petite espèce de pic d'Europe. Le mâle se différencie par sa calotte rouge.



L'Aristolochie clématite

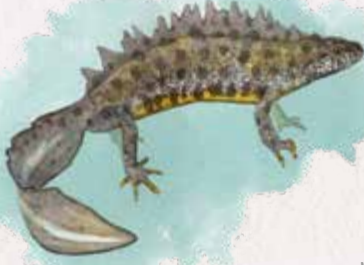
Aristolochia clematitis

Habitat : vignobles ayant des pratiques raisonnées

Floraison : mai à juillet

Statut : espèce extrêmement rare et très peu présente dans la Marne

Les pollinisateurs sont piégés dans le tube de la fleur où ils se recouvrent de pollen ce qui assure la fécondation.



Comme tous les tritons, il vit principalement sur terre, sous les tas de bois ou de pierres. Il se reproduit dans l'eau de mars à mai

Le Triton crêté

Triturus cristatus

Habitat : mares prairiales et forestières ou encore fossés en lisière

Observation : mars à septembre

Statut : espèce vulnérable en région et protégée en France

La Pie-grièche écorcheur

Lanius collurio

Habitat : prairies bocagères et espaces non cultivés pourvus de haies épineuses

Observation : mai à septembre

Statut : espèce vulnérable dans la région, menacée par la disparition du bocage.



Fait des réserves de nourriture en emplantant ses proies sur les épines de buissons ou sur les barbelés.

Autres espèces observées

Mares : Triton alpestre, Triton palmé, Grenouille rousse, Salamandre tachetée

Prairie et pelouse : Hespérie des potentilles, Mélitée des scabieuses, Orchis pyramidale

Coteaux viticoles : Alouette lulu, Linotte mélodieuse, Chardonneret élégant

Boisement : Pic noir, Pouillot fitis, Roitelet huppé

Zoom sur les zones humides

Elles sont définies comme des terrains inondés ou gorgés d'eau de façon permanente ou temporaire, ces milieux ont de multiples rôles : régulation des crues, épuration et stockage de l'eau mais surtout habitats naturels pour des plantes et animaux spécifiques.

Préservons-les en maintenant la circulation de l'eau et en évitant les produits phytosanitaires ainsi que leur comblement !



Les **résultats** en quelques chiffres

Nombre total d'espèces

Nouvelles espèces grâce à l'ABC



Le saviez-vous ?

Sur le territoire de votre commune, on retrouve une Zone naturelle d'intérêt écologique, faunistique et floristique (ZNIEFF), qui correspond à un secteur avec un grand intérêt écologique abritant une biodiversité patrimoniale. Celle-ci est accompagnée du site Natura 2000 N° 67 « Massif forestier de la Montagne de Reims et étangs associés ».

À vous de jouer !

Envie d'accueillir la biodiversité chez vous ? Vous pouvez laisser une bande enherbée non tondue au fond de votre jardin ou encore installer des nichoirs pour les oiseaux. Ces actions vous permettent de devenir refuge LPO !

À votre tour de partir sur les traces de cette biodiversité incroyable et n'hésitez pas à nous transmettre vos observations afin de compléter votre ABC !



Parc naturel régional de la Montagne de Reims
Maison du Parc - Chemin de Nanteuil - 51480 Pourcy
Tél. 03 26 59 44 44
contact@parc-montagnedereims.fr
www.parc-montagnedereims.fr



Avec le soutien financier de :

