

# Massif forestier (versant sud) de la Montagne de Reims & étangs associés

## MOMENTS FORTS

Fév.

Des inventaires chauves-souris poursuivis dans une grotte à Avenay-Val-d'Or : 6 espèces différentes recensées

Mars

Un chantier nature, avec l'intervention d'un groupe scolaire et des agents communaux, a permis de restaurer une pelouse calcicole à Villers-Marmery

Mai

Accompagnement d'organiseurs de manifestations sportives pour concilier loisirs et enjeux Natura 2000

Juin

Lancement d'une étude avec le CRPF pour sensibiliser les forestiers privés à la gestion durable et multifonctionnelle des forêts

Oct.

Dernier chantier bénévole pour restaurer la pelouse sèche de Champillon. Orchidées sauvages et papillons sont de retour !

Nov.

Comité de pilotage du site

**AU PROGRAMME** : des échanges au travers de réunions d'information collectives ou de rencontres individuelles sur le terrain, ainsi qu'une mise à disposition d'outils techniques et financiers pour encourager chaque propriétaire à s'engager dans une gestion durable.

## Natura 2000 et ses forêts privées

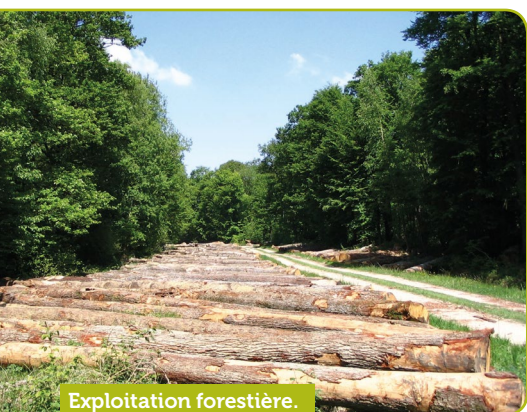
### UN NOUVEL ACCOMPAGNEMENT...

Cette année, les forêts privées sont à l'honneur ! Recouvrant la majeure partie du site Natura 2000, elles accueillent une importante biodiversité tant ordinaire que remarquable (*oiseaux, chauves-souris, insectes, mammifères, amphibiens, champignons...*). **Afin d'allier au mieux production sylvicole et préservation de ce patrimoine naturel local**, le Parc naturel régional a souhaité s'investir davantage dans l'accompagnement et la sensibilisation des propriétaires et gestionnaires forestiers privés. Au mois de juin, le **CRPF Grand Est** (Centre Régional de la Propriété Forestière) a été retenu pour accomplir cette mission aux côtés du Parc naturel régional, pour une durée de trois ans (2018-2020).



## Mais une gestion durable, qu'est-ce que c'est ?

**Les forêts** sont, par nature, des **écosystèmes complexes essentiels**. Au fil des générations, ces milieux se sont vus souvent simplifiés, pour faciliter leur exploitation.



Exploitation forestière.

Pour assurer sur le long terme la ressource en bois, la **gestion durable** vise à réintégrer la biodiversité et redonner vie à l'écosystème forestier dans son ensemble.

Par exemple, favoriser la présence d'une **diversité d'essences locales**, utiliser des matériels adaptés pour **préserver l'intégrité des sols**, ou encore opter pour **une régénération naturelle**. En effet, contrairement à une replantation artificielle, le cycle naturel de reproduction des peuplements permet d'obtenir des arbres d'âge et de taille différents.

Cela permettra notamment :

- une **exploitation diffuse et continue** ;
- un **couvert végétal permanent** limitant les risques d'érosion des sols, d'inondation et de glissement de terrain ;
- un **maintien des habitats** pour de nombreuses espèces animales.



Chouette hulotte

# Le sonneur à ventre jaune (*Bombina variegata*)

## UNE ESPÈCE EMBLÉMATIQUE DE NOS FORÊTS...

Le Sonneur à ventre jaune est l'un des plus petits amphibiens d'Europe (4-5 cm à taille adulte). Son gabarit, sa discrétion et son dos « couleur terre » lui confèrent un **excellent camouflage**. Autres particularités ? Des pupilles en **forme de coeur** et un **ventre tacheté** de jaune et de noir ! Attention, cette couleur jaune vif, à vocation dissuasive, permet d'indiquer à ses prédateurs sa **toxicité**.

Il peut vivre une dizaine d'années et se reproduit d'avril à août, essentiellement dans les **ornières forestières**. Ces milieux temporaires, souvent d'origine humaine, sont très présents sur le territoire.

**Espèce menacée et protégée** en France, il est recommandé de contourner les ornières afin de participer à sa tranquillité et sa survie.

Ornière forestière



Sonneur à ventre jaune

## LE SAVIEZ-VOUS ?

Le motif des taches ventrales propre à chaque sonneur, permet d'identifier les individus lors de suivis scientifiques.



## Des communes qui s'engagent

### AVENAY-VAL-D'OR :

#### 1<sup>ère</sup> COMMUNE À ENTREPRENDRE UN CONTRAT NATURA 2000



Éboulis crayeux

Grâce aux subventions européennes et nationales, le soutien technique du Parc naturel régional et l'engagement de la commune pour préserver son patrimoine naturel unique, Avenay-Val-d'Or lance le premier contrat Natura 2000 afin de restaurer une pelouse calcicole et un éboulis crayeux : deux habitats Natura 2000 à haute valeur écologique et en voie de disparition à l'échelle nationale.

Sur le site Natura 2000, **36 espèces de papillons de jour ont été recensées sur les pelouses calcicoles.**



Mélitée des Scabieuses



Ophrys abeille

### TRÉPAIL :

#### UNE BIODIVERSITÉ PRISE EN COMPTE DANS LES DOCUMENTS DE PLANIFICATION

La commune a intégré les zones humides et les mares forestières, recensées par le Parc naturel régional, lors du renouvellement de son document d'urbanisme.



Libellule à quatre taches

Même démarche pour l'élaboration du nouveau plan d'aménagement forestier communal 2018-2037, dans lequel habitats et espèces ont été pris en compte. Plusieurs actions en faveur de la biodiversité ont été inscrites comme la constitution d'une trame de vieux bois ou un calendrier des coupes en adéquation avec le cycle biologique des espèces.



Grenouille rousse

## COMMUNIQUER SUR VOTRE GESTION



**Vous êtes propriétaire d'une forêt ?** Des panneaux d'information sont mis à votre disposition gratuitement, pour expliquer au grand public vos opérations sylvicoles (Projet interreg Forêt Pro Bos).

Imprimé sur du papier Cyclus Print 100% RECYCLÉ

Pour tout renseignement, n'hésitez pas à nous contacter.

Édition du Syndicat mixte de gestion du Parc naturel régional de la Montagne de Reims, Chemin de Nanteuil, 51480 Pourcy.  
Directeur de publication : Dominique LEVÉQUE Responsable de publication : Olaf HOLM - Rédacteur : Léa JOLY.  
Illustrations : Armelle DROUIN - Conception-réalisation-impression : agencepuls.com - novembre 2018.  
Animation N2000 - Montagne de Reims - est cofinancée par l'Union européenne. L'Europe s'engage en Champagne-Ardenne avec le FEDER.

### Parc naturel régional de la Montagne de Reims

Maison du Parc - Chemin de Nanteuil  
51480 Pourcy - Tél. 03 26 59 44 44  
contact@parc-montagnedereims.fr  
www.parc-montagnedereims.fr

 @ParcMontagnedeReims

