

Des petits gestes pour les préserver

Le Parc répond à vos questions !

- **Que dois-je faire si ma parcelle est trop embroussaillée ?**



Je peux faucher à partir de fin juillet.
De cette manière, les espèces ont le temps de se reproduire.

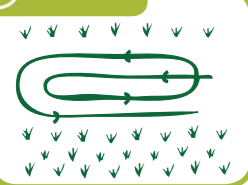


Un fauchage avec exportation des résidus de coupe pourra être réalisé tous les deux ans.

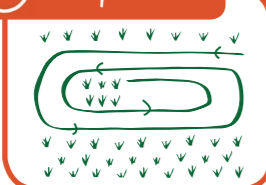
Je pense à exporter tous les produits de fauche et de coupe en périphérie ou en dehors de la parcelle. S'ils sont laissés sur place, le sol va s'enrichir et les espèces typiques des pelouses sèches ne pousseront plus.

Comment dois-je procéder ? Je réalise un fauchage centrifuge (du centre vers la périphérie) pour faciliter la fuite de la faune vers l'extérieur de la parcelle.

✓ **À faire**



✗ **À ne pas faire**



- **Des éboulis envahis par la clématite :**
Un arrachage de la clématite peut être réalisé.

- **Ma parcelle est déjà colonisée par les ligneux (pins sylvestres, arbustes...), que dois-je faire ?**



Je peux débroussailler une partie de ma parcelle afin d'augmenter la surface de pelouse sèche.



L'hiver est la meilleure période pour réaliser un débroussaillage ou une coupe. Je fauche les deux années suivantes afin d'éliminer les rejets des arbustes et les herbacées.

✓ **À faire au quotidien**

- **J'essaie de limiter l'utilisation de produits phytosanitaires** et fertilisants (minéraux ou azotés) à proximité de la pelouse sèche.
- **J'évite d'utiliser des véhicules lourds sur les pelouses** afin de ne pas dégrader le sol.

Pourquoi les préserver ?

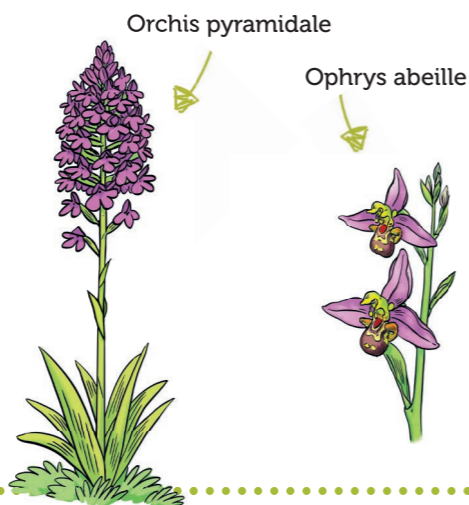
Pour leur atout paysager et pour leur richesse biologique exceptionnelle, les éboulis crayeux et les pelouses sèches doivent être préservés. Les conditions, à première vue inhospitalières de ces milieux naturels, sont appréciées par tout un cortège de plantes et d'animaux remarquables.

Les pelouses sèches abritent plus de 25% des plantes protégées en France. La plupart d'entre elles sont caractéristiques de ces habitats et se sont adaptées pour survivre à ce mode de vie difficile.

i Le saviez-vous ?

La Montagne de Reims offre une variété de paysages propices au développement d'une flore étonnante et diversifiée. Au printemps, les pelouses, marais, prés et bois de la Montagne de Reims se parent de délicates et somptueuses orchidées aux formes et aux couleurs toutes aussi extravagantes les unes que les autres.

... **NE ME CUEILLEZ PAS !**



LES PELOUSES SÈCHES ET LES ÉBOULIS CALCAIRES DISPARAISSENT PETIT À PETIT, MAIS POUR QUELLE RAISON ?

Ce sont les activités humaines passées qui ont permis à ces habitats d'exister sur le territoire : exploitation des carrières de craie et pastoralisme : ces deux activités ont, cependant, été abandonnées au fil des années.

De plus, ces deux habitats ne sont pas favorables à une mise en culture rapide : ils sont souvent difficiles d'accès et nécessitent de nombreux amendements. De ce fait, les éboulis et les pelouses sèches sont colonisés par la végétation (arbustes, arbres...). À ce stade, le sol s'enrichit et les rayons du soleil n'atteignent plus le sol, empêchant les plantes herbacées de se développer.

Le Parc agit en faveur des pelouses !

- Il réalise des inventaires de la faune et de la flore présentes sur ces milieux.
- Il organise des chantiers nature bénévoles afin de restaurer les pelouses calcicoles (débroussaillage, fauchage) et les éboulis crayeux (arrachage de clématite).
- Il sensibilise divers publics à la présence de ces milieux d'exception via des sorties nature, l'édition de supports de communication...

Azuré du serpolet



Rendez-vous
coup de ♥

Le Parc organise chaque année de nombreuses sorties nature. Consultez l'agenda du Parc pour connaître les prochaines animations.

Retrouvez l'agenda du Parc par ici
www.parc-montagnedereims.fr

Parc naturel régional de la Montagne de Reims

Maison du Parc
Chemin de Nanteuil, 51480 Pourcy
Tél. 03 26 59 44 44
contact@parc-montagnedereims.fr
www.parc-montagnedereims.fr
f @ParcMontagnedeReims



Avec le soutien financier de :



Édition du Syndicat mixte de gestion du Parc naturel régional de la Montagne de Reims - Chemin de Nanteuil, 51480 Pourcy.
Directeur de publication : Dominique LEVEQUE - Responsable de publication : Olaf HOLM.
Rédacteurs : Éva POILLVÉ, Delphine SEMIN. Correcteur : Fanny MARTINET. Crédits photos : ©Éva POILLVÉ, ©Delphine SEMIN
Illustrations : ©Armelle DROUJIN. Conception - réalisation : Julie MEZIERE.
Impression : Imprimerie des Letis - Imprimé sur papier FSC recyclé (2017)

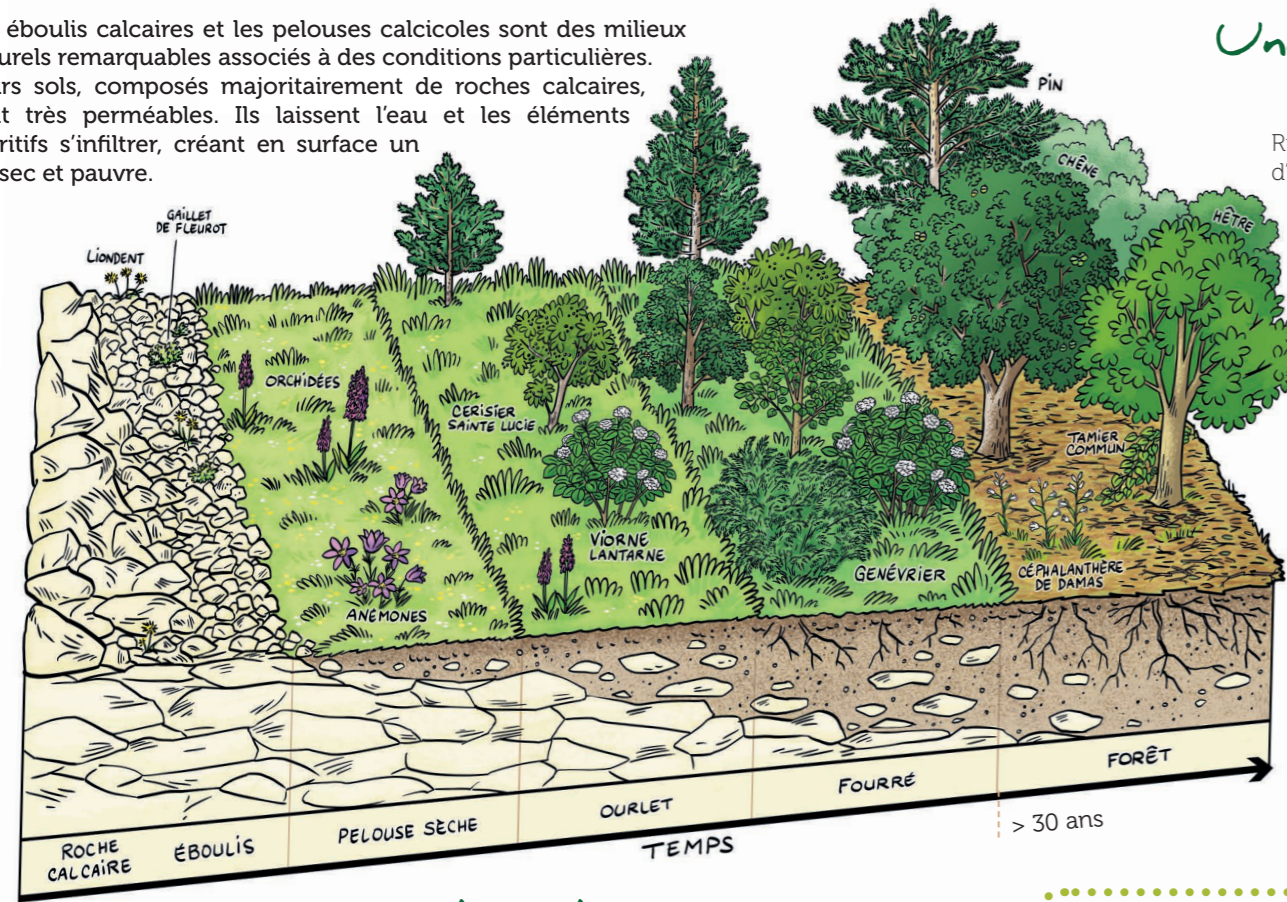
Montagne de Reims

Les éboulis calcaires et pelouses sèches du Parc naturel

AGIR ENSEMBLE À TOUS POINTS DE VUE



Les éboulis calcaires et les pelouses calcicoles sont des milieux naturels remarquables associés à des conditions particulières. Leurs sols, composés majoritairement de roches calcaires, sont très perméables. Ils laissent l'eau et les éléments nutritifs s'infiltrer, créant en surface un sol sec et pauvre.

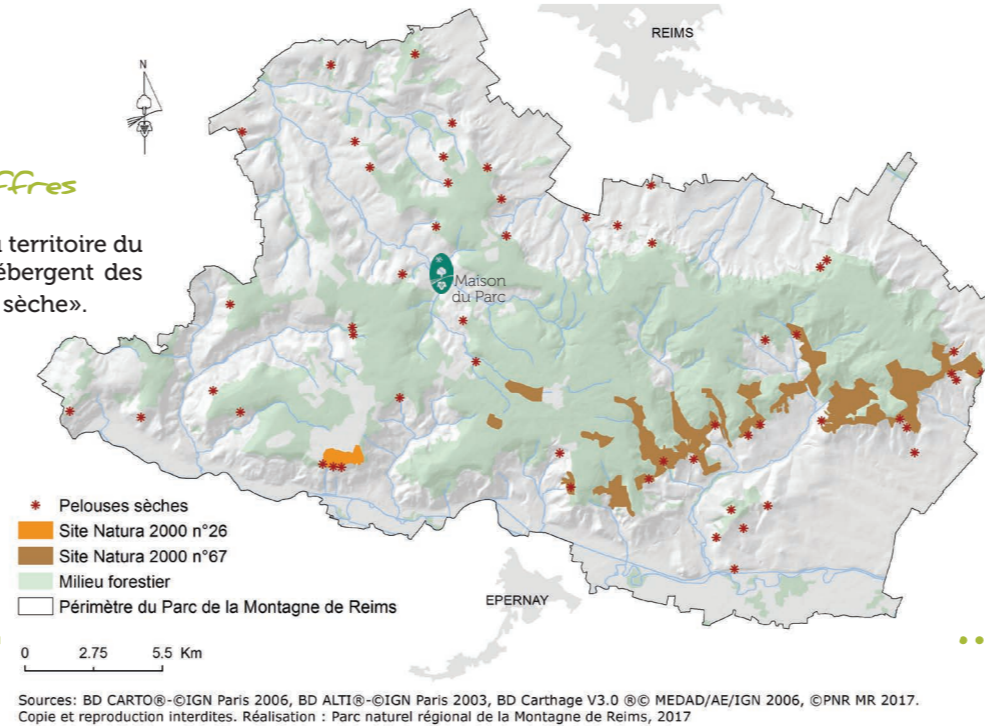


Une pelouse sèche, comme le gazon de mon jardin ?

Rien à voir avec le gazon de nos jardins semés et entretenus, dont le sol est souvent enrichi et les semences sélectionnées. Les pelouses sèches sont des habitats ouverts composés d'une végétation herbacée basse (<20 cm et exposées au soleil). Les pelouses sèches présentes sur le territoire du Parc naturel régional sont des pelouses dites « secondaires ». Elles sont issues d'une déforestation ancienne pour un destin pastoral, puis maintenues grâce à l'homme (pâturage, fauche, etc.).

Quelques chiffres

Sur les 53 000 hectares du territoire du Parc, seuls 17 hectares hébergent des habitats de type «pelouse sèche».



Le saviez-vous ?

Il y a deux sites Natura 2000 au sein du Parc naturel régional. Ce sont des sites identifiés à l'échelle de l'Europe car ils hébergent des animaux et des plantes rares et menacés.

Les éboulis calcaires et pelouses sèches font partie des habitats rares permettant la désignation d'un site Natura 2000.

Pour aller plus loin...

- Retrouvez les Info/sites Natura 2000 à la Maison du Parc et sur internet



www.parc-montagnedereims.fr



Un éboulis calcaire, qu'est-ce que c'est ?

Les éboulis calcaires sont des habitats pionniers¹ qui se développent sur la roche calcaire dépourvue de matière organique².

En Montagne de Reims, nous les retrouvons majoritairement au niveau des anciennes carrières de craie, des talus viticoles et des délaissés de routes ou de voies ferrées. Pour pousser sur ces sols, les plantes doivent faire preuve d'adaptation.

En l'absence de perturbations (exploitation, entretien), les éboulis se stabilisent et sont colonisés par des plantes spécifiques aux pelouses sèches.

¹ Habitats pionniers : premiers habitats à coloniser un milieu dépourvu de vie.

² Matière organique : couche superficielle du sol composée d'organismes vivants, de résidus de végétaux et d'animaux et de produits en décomposition

QUELS SONT LES TYPES DE PELOUSES SÈCHES ?

Il existe différents types de pelouses sèches : en fonction de la roche présente en sous-sol, des espèces végétales différentes vont se développer.

• Les pelouses sur craie

Sur des affleurements de craie, nous retrouvons des pelouses dites « calcicoles » avec du Lin de Léon (*Linum leonii*) par exemple.



Lin de Léon

• Les pelouses sur marnes

Les calcaires marneux ont une capacité de rétention d'eau plus importante que la craie, ce sont des pelouses dites « marnicoles ». De ce fait, le cortège floristique hébergé sur ces pelouses sera différent des pelouses calcicoles.



Chlore perfoliée

• Les pelouses sur le calcaire lutétien³

Un intermédiaire entre les deux pelouses précédentes, celle-ci a un sol formé de couches de craie séparées par des couches de marnes. Présentes dans le Tardenois, nous les reconnaissons à la présence de lotier maritime et du cytise couché.



Lotier maritime

³ Lutétien : couche géologique qui correspond à la période comprise entre -49 et -41 millions d'années.