

# Attention aux confusions entre

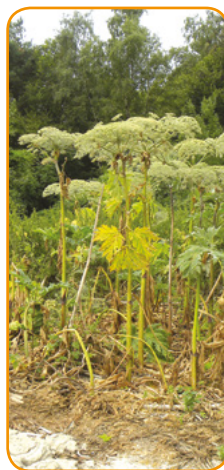
## Berce du Caucase

*Heracleum mantegazzianum*

- Sa taille varie de 2 à 5 mètres.
- Ses feuilles sont longues (0,5 à 1 m), très échanquées et découpées en 3 ou 5 divisions **bordées de dents**.
- Elle possède des ombelles constituées de plus de **50 rayons**.
- Sa tige creuse peut atteindre à la base jusqu'à **10 cm** de diamètre.
- Présence de taches rouges.



© Jérémy MIROIR



EXOTIQUE  
ENVAHISSANTE

..... Les jeunes pousses sont difficiles à différencier ! .....

## Berce COMMUNE

*Heracleum sphondylium*

- Sa taille varie de 1 à 2 mètres.
- Ses feuilles sont divisées, **lobées et non dentées**, d'une longueur maximum de 60 cm.
- Elle possède des ombelles constituées de **moins de 35 rayons**.
- Sa tige ne dépasse pas 6 cm de diamètre à la base.



LOCALE  
À PRÉSERVER



## Parc naturel régional de la Montagne de Reims

Maison du Parc - Chemin de Nanteuil - 51480 Pourcy  
Tél. 03 26 59 44 44

contact@parc-montagnedereims.fr  
www.parc-montagnedereims.fr



Édition du Syndicat mixte de gestion du Parc naturel régional de la Montagne de Reims - Chemin de Nanteuil, 51480 Pourcy.  
Directeur de publication : Dominique LEVEQUE - Responsable de publication : Olaf HOLM.  
Rédacteurs : Eva POILVÉ, Delphine SEMIN. Crédits photos : PNRMR - Illustrations : Eva POILVÉ.  
Conception-réalisation-impression : agencepulsi.com - mars 2017 - Imprimé sur papier FSC recyclé.



## La Berce du Caucase

*Heracleum mantegazzianum*

Originnaire du Caucase, elle est introduite en Europe du Nord et de l'Ouest au 19<sup>e</sup> siècle à des fins ornementales. Echappée des jardins et des parcs, elle devient envahissante au 20<sup>e</sup> siècle, après une période de latence. Elle est aujourd'hui largement répandue en Europe. La Berce du Caucase est la plus grande ombellifère (apiacée) d'Europe pouvant atteindre jusqu'à 5 mètres de haut. A ce jour, seuls quelques départements du Sud-Ouest de la France ne sont pas concernés par la présence de la Berce du Caucase.



Soyez vigilant !  
Le contact avec la sève de cette plante, combiné à une exposition à la lumière, cause des lésions graves.



« Les espèces exotiques envahissantes du Parc naturel »  
Tiré à part n°01 - Mars 2017





Cette espèce se développe sur des sols relativement humides et riches en azote au sein de secteurs ouverts et ensoleillés. Elle s'observe particulièrement sur les berges des cours d'eau, les talus, les terrains vagues mais également au sein des lisières forestières.

La perturbation des milieux induite par des remaniements de sol ou des remblaiements constitue un facteur favorable à l'installation durable de cette plante.

Durant les deux ou trois premières années de son développement, la Berce du Caucase ne fleurit pas mais accroît son nombre de feuilles.

Après cette période de latence, elle produit de nombreuses fleurs en ombelles, puis des milliers de graines qui se disperseront avec le vent, les cours d'eau ou par le biais de l'activité humaine (véhicule, vêtements, matériel de gestion, ...).



## GESTION

- Je n'interviens pas sans être accompagné ou conseillé.
- J'utilise des gants et des vêtements imperméables et jetables ainsi qu'un masque ou des lunettes de protection. Toutes les parties du corps peuvent être atteintes !
- Je nettoie les outils ou les habits sur place afin de ne pas transporter de semences.
- J'évite tout transport de terre pouvant infecter d'autres lieux.

## Que faire en présence de la Berce du Caucase ?



### PRÉVENTION

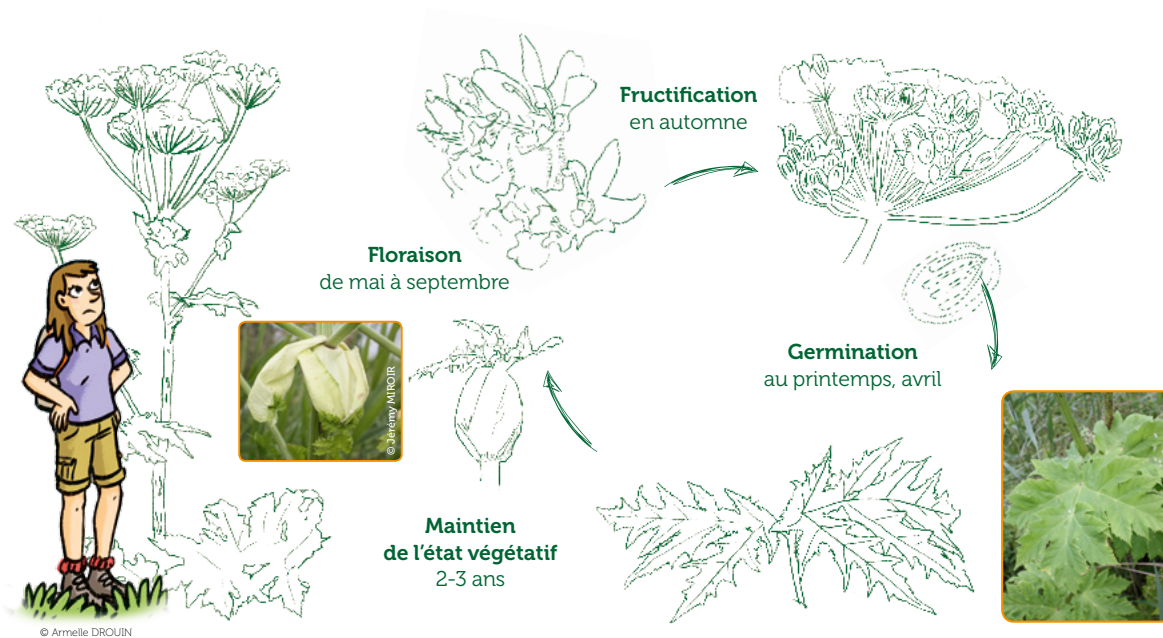
- Je n'achète pas ces plantes bien qu'elles soient toujours en vente dans le commerce ou sur internet.
- J'informe mon entourage sur les dangers et la présence de cette espèce.
- J'évite de toucher des berces sans être certain qu'il s'agisse de l'espèce locale.



### ÉLIMINATION

- Je fais sécher les plants coupés. Je détruis les ombelles en cours de fructification, avec les graines, par incinération ou en les plaçant dans des contenants hermétiques exposés au soleil pendant plus d'une semaine.
- Je proscriis le compostage et la mise en dépôt de déchets de jardins pour éviter le développement de nouveaux plants.

## Le cycle de la Berce du Caucase



### Elle peut avoir des impacts écologiques notables

La Berce du Caucase est très compétitive. Avec sa grande taille et sa croissance rapide, elle monopolise les ressources nutritives, l'espace et les sources de lumières nécessaires au développement des espèces locales herbacées et ligneuses.

Plus nous intervenons tôt sur un site et plus l'élimination de la Berce du Caucase est facile.

### EN CAS DE FAIBLES POPULATIONS AVEC DE JEUNES PLANTS :

Un arrachage manuel, en veillant à extraire l'appareil racinaire, est préconisé.

### EN CAS DE POPULATION DÉVELOPPÉE ET DE PLANTES EN FLORAISON :

Avec une bêche, je sectionne la racine à 15-20 cm sous terre au-dessous du collet, en mars-avril. Cette méthode est efficace mais chronophage.

Je réalise un fauchage manuel avant la floraison en le renouvelant quelques semaines après, ceci pendant plusieurs années. Cette méthode affaiblit la plante et réduit la banque de graines contenue dans le sol.

## Pratiques à éviter

Je n'utilise pas de produits chimiques, ils ne sont pas efficaces contre ces plantes. Ils sont très néfastes pour les plantes locales et polluent les eaux qu'elles soient souterraines ou superficielles (cours d'eau).