

contribution à l'installation d'agriculteurs et à la préservation d'espaces agricoles

maintien de la valeur ajoutée sur le territoire

valorisation, structuration, et consolidation des filières dans les territoires

rendre accessible une alimentation de qualité, partout et à un prix juste

lutte contre la précarité alimentaire

création d'une gouvernance alimentaire ancrée sur le territoire

éducation alimentaire et nutritionnelle

... sur le plan économique

... sur le plan social

LE P.A.T., UN PROJET DURABLE ET ÉQUITABLE...

... sur le plan environnemental



développement de la consommation de produits locaux et de qualité

valorisation de modes de production agroécologiques

lutte contre le gaspillage alimentaire

préservation de l'eau et des paysages

JE VEUX PRENDRE PART AU P.A.T. ! MAIS COMMENT ?

Répondez aux questionnaires sur le site internet du PNR

Partagez vos idées, vos avis pour nourrir notre diagnostic

Participez aux ateliers de concertation

Faites-nous parvenir vos besoins, vos envies

Rendez-vous sur la page du P.A.T. cutt.ly/BaNXLWY



Pour nous contacter :

contact@parc-montagnedereims.fr

t. 03 26 59 44 44

www.parc-montagnedereims.fr

design graphique: olowoko.fr

Montagne de Reims



PROJET ALIMENTAIRE TERRITORIAL

Engagez-vous pour une alimentation durable, saine et de qualité !



Projet soutenu par :



AGIR ENSEMBLE À TOUS POINTS DE VUE



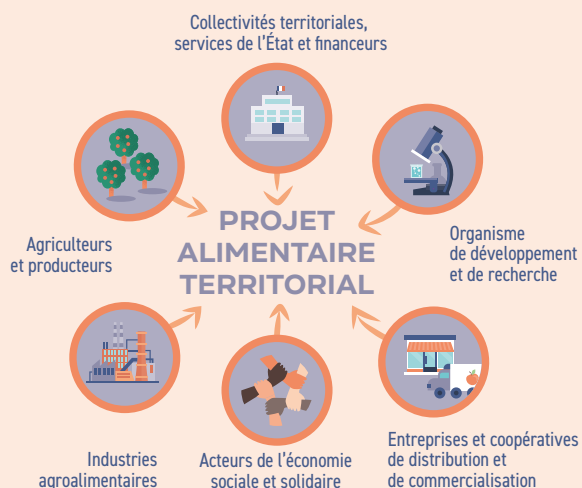
VOUS AVEZ DIT P.A.T. ?



Les P.A.T. (Projets Alimentaires Territoriaux) ont été **créés dans le cadre de la Loi d'avenir pour l'agriculture, l'alimentation et la forêt de 2014** pour :

- assurer l'accès pour tous à une **alimentation saine, diversifiée et de qualité**,
- garantir des **conditions économiquement et socialement viables** pour les producteurs,
- **protéger l'environnement** et les paysages,
- contribuer à l'atténuation et l'adaptation aux effets du changement climatique.

Une occasion unique de **fédérer** l'ensemble des acteurs d'un territoire pour **co-construire** une stratégie en faveur de la **transition agricole et alimentaire**.



COMMENT CONSTRUIRE UN P.A.T. ?

Les acteurs investis sur le P.A.T. mènent un **diagnostic partagé du système alimentaire** afin de :

- mettre en **synergie** les acteurs locaux,
- faire un état des lieux qui prend en compte les **dimensions économiques, sociales et environnementales**,
- mettre en évidence les **enjeux et besoins du territoire**,
- définir un cadre stratégique et opérationnel à des **actions partenariales** et les mettre en œuvre.

Par des ateliers de concertation, les acteurs co-construisent un programme d'**actions portées par les acteurs du territoire**, qui s'appuie sur le diagnostic.

Pistes d'actions : développer les circuits courts, encourager l'installation de producteurs, sensibiliser les publics aux enjeux de l'alimentation (éducation, nutrition)...

LE TRIANGLE MARNAIS, UN TERRITOIRE AMBITIEUX ET NOVATEUR



Le Triangle marnais c'est :

Une population de près de **500 000 habitants**

348 communes

3 bassins urbains de consommation

concentrés autour des 3 villes de Châlons-en-Champagne, Epernay et Reims

des espaces ruraux

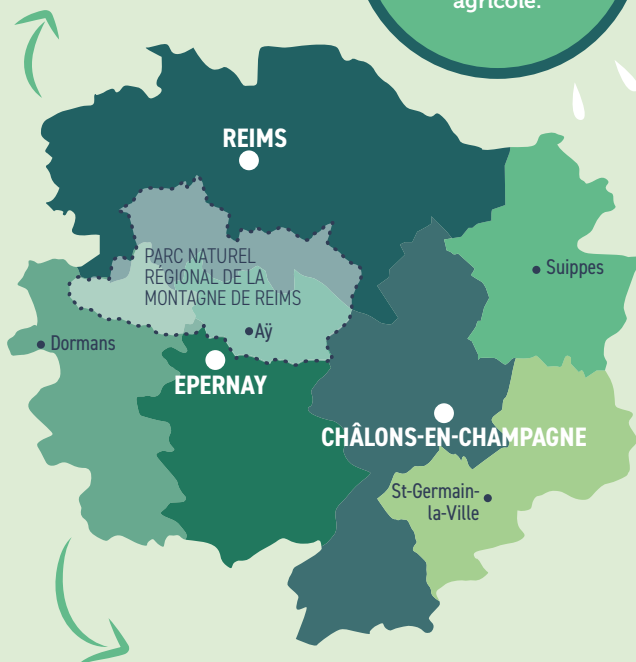
très fortement marqués par une agriculture essentiellement tournée vers l'agro-industrie

un vignoble

mondialement reconnu et structuré

Le saviez-vous ?
La Marne est l'un des départements français avec le plus de surface agricole.

Le P.A.T., un vrai **outil de concertation** pour répondre aux enjeux du territoire



Un territoire pertinent pour la mise en place d'un Projet Alimentaire Territorial ambitieux qui renforcera les liens entre les villes et la campagne !

UN DIAGNOSTIC DU TERRITOIRE, QU'EST-CE QUE C'EST ?



2020 étudier, connaître, comprendre

Analyse du bassin de production agricole et alimentaire : déterminer les potentiels de **production** et d'**approvisionnement local** sur le territoire.

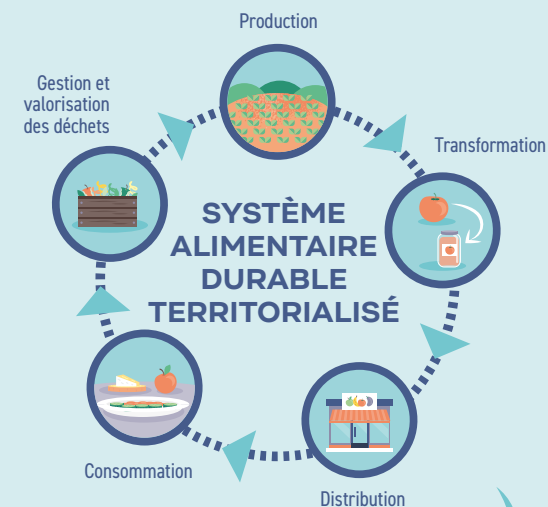
Analyse du bassin de vie : étudier les **pratiques alimentaires** et les précarités sur le territoire, mettre en évidence **les freins** qui limitent l'accès de la population aux produits locaux et identifier les **initiatives locales** qui le favorisent.

Analyse des relations entre production et consommation sur le territoire : repérer des dynamiques territoriales et recenser les **initiatives locales** valorisant les produits locaux.

À QUOI ÇA SERT ?

2021 prévoir, agir

Mise en place et suivi d'un plan d'actions adapté aux besoins identifiés sur le territoire pour aller vers un **système alimentaire territorialisé** :



Une opportunité pour repenser la chaîne de valeur, du champ à l'assiette et même jusqu'aux déchets !