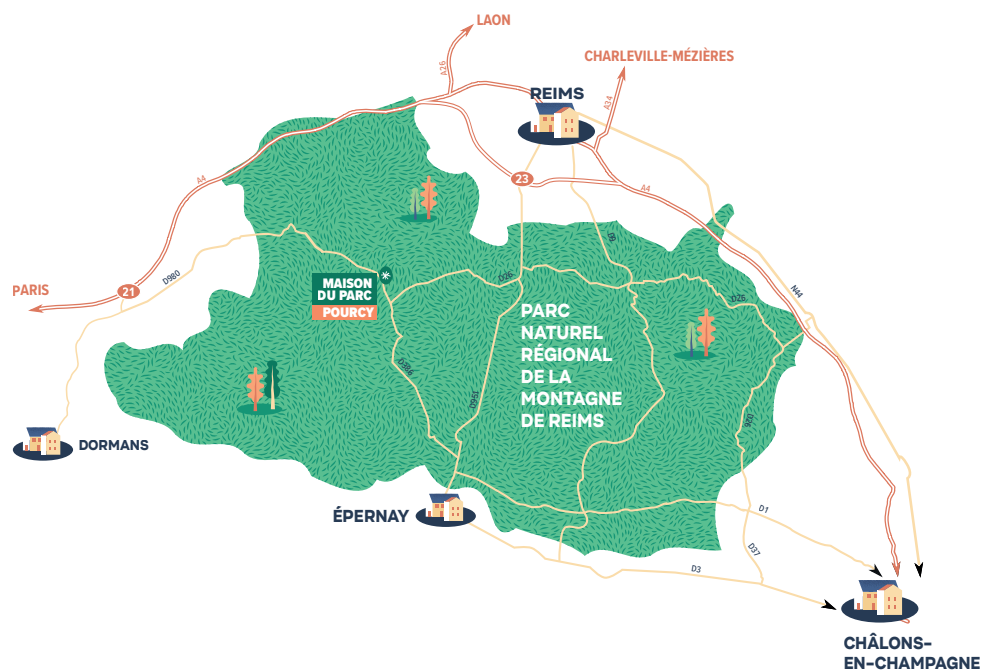
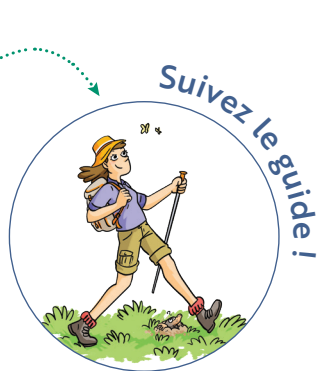


## Sentier de découverte de Mailly-Champagne

- › Départ Espace culturel de Mailly, place du Général De Gaulle
- › Boucle balisée de 5km en libre accès
- › Retrouvez les nouvelles œuvres sur la partie forestière du sentier après le passage dans les vignes
- › Découvrez les œuvres des précédentes éditions, installées en permanence, de Véronique Matteudi, *La Vénus de Mailly* et *la Conquête du Rhizome*



**Maison du Parc**  
Chemin de Nanteuil | 51480 Pourcy  
t. 03 26 59 44 44  
contact@parc-montagnedereims.fr  
[www.parc-montagnedereims.fr](http://www.parc-montagnedereims.fr)



Avec le soutien financier



# Montagne de Reims

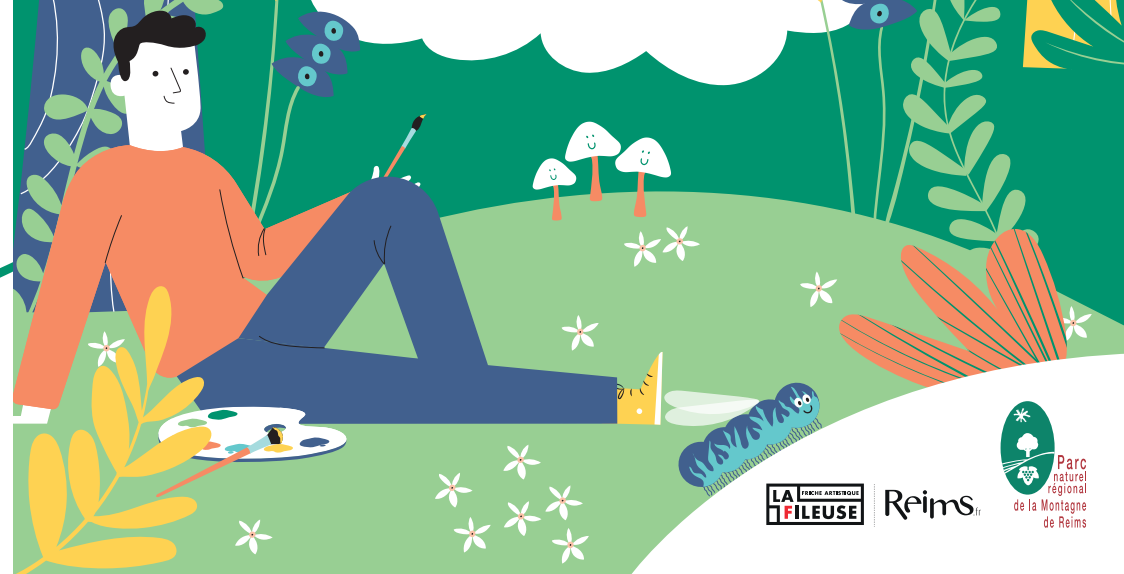
PARC NATUREL RÉGIONAL

4<sup>ÈME</sup> ÉDITION

26  
JUN  
31  
OCT

## Art en forêt

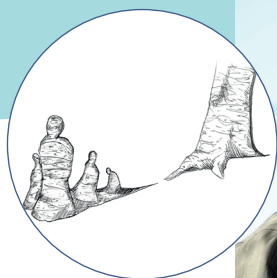
DES OEUVRES INSOLITES  
SUR LE SENTIER  
DE MAILLY-CHAMPAGNE



# Envie d'une balade en forêt ?

**Le Parc naturel régional de la Montagne de Reims invite tous les deux ans, des artistes à créer et installer des œuvres originales sur le sentier de découverte de Mailly-Champagne.**

**Pour cette 4<sup>ème</sup> édition, deux artistes, David Lachavanne et Ivan Polliart, proposent aux randonneurs un regard original sur les patrimoines naturels et culturels du Parc.**



## Pneumatophores

### David Lachavanne

Ce projet est une création contextuelle mettant en scène des éléments naturellement présents sur le site, en les transformant dans un esprit fantasmagorique.

En créant l'illusion de « pneumatophores » aux formes humanoïdes, David Lachavanne souhaite simuler la démonstration utopique d'une volonté propre au milieu végétal, d'établir un dialogue avec l'Homme. Ces êtres silencieux (les arbres) se développant sur une autre échelle de temps, s'adaptant idéalement à leur milieu en évoluant sur une autre échelle de taille que la nôtre, viennent ici à notre rencontre. Tout en conservant leur altérité, en mimant nos silhouettes, ils reflètent notre présence et suggèrent ainsi des considérations, un intérêt à notre rencontre.

Tout l'enjeu sera, dans ce projet, de mimer une action naturelle, d'intégrer une création artistique à un milieu, tout en respectant et en jouant avec ces codes particuliers (textures, formes, mouvements...).

David Lachavanne est né en 1978 à Annemasse, en France. Il vit et travaille en Haute Ariège. Diplômé du DNSEP des Beaux-Arts de Toulouse en 2003, ses créations se sont affirmées vers une pratique que l'on peut qualifier d'Art contextuel. Il cherche à établir des relations d'affinité entre la matière vivante, les éléments et la création humaine tout en tenant compte de l'environnement dans lequel l'œuvre s'inscrit. Son propos concerne l'artificiel, le naturel, et la mesure/déméasure de toute chose.

Souvent, David Lachavanne détourne l'objet commun (comme l'outil) de sa fonction ou de sa forme habituelle, tout en s'inspirant de son sens littéral. Si ses créations ne sont plus conformes aux codes de l'objet utilitaire dont elles s'inspirent, elles jouent malgré tout de leurs « charges symboliques ». Participant régulièrement à des résidences d'artistes, des interventions ou des Workshop, il développe aussi la création dans ses dimensions participatives.

Pour en savoir plus sur l'artiste :  
[www.david-lachavanne.net](http://www.david-lachavanne.net)

Cette découverte artistique éphémère et insolite concilie art et patrimoines. Cette démarche permet d'investir de nouveaux lieux de présentation artistique, de valoriser un environnement naturel et culturel riche, à travers le regard d'artistes.

Ce sentier accessible à tous, même aux plus jeunes, est l'occasion de nous interroger sur notre environnement.

Ce projet est organisé en partenariat avec la Fileuse, friche artistique de la Ville de Reims.

## Loges pour hier et demain

### Ivan Polliart

Loges pour hier et demain est une installation composée de plusieurs volumes.

Appelées communément loges dans la Marne, ce sont de petites constructions rurales isolées sur des parcelles viticoles. Leur répartition est à l'image d'une époque révolue de la micro-parcellisation du vignoble champenois. Architectures miniatures, elles proposent une diversité de solutions techniques opportunes : bois, brique, pierre, tôle et béton. Utilisées, abandonnées ou en ruine, elles ponctuent la trame viticole.

Inspirés de cette architecture vernaculaire, les volumes disposés sur le parcours sont une reprise typologique, en modèles réduits, de ce type de construction. Ces réalisations à petite échelle sont incrustées des matériaux employés et des formes, des végétaux empruntés à la flore locale. Elles sont parfois camouflées ; le promeneur doit donc rester attentif pour (re)découvrir ces petites formes dans leur environnement.

Ivan Polliart est né en 1970 à Reims, où il vit et travaille. Ses travaux ont été présentés dans différentes expositions individuelles et collectives en Europe. Il est diplômé de l'Université de Strasbourg et de l'École Régionale des Beaux-Arts de Dunkerque. Il a bénéficié de plusieurs bourses d'aide à la création de la Région Grand Est, de la DRAC. Il a notamment été professeur invité à l'Université du Québec à Montréal au Canada en 2013 et il est membre fondateur de l'Association 23.03, basée à Reims depuis 2005.

Il observe la ville et l'urbanité dans leurs diversités tant patrimoniales que vernaculaires, du centre à la périphérie. Il en tire des constats photographiques qui déclarent avant tout leur dimension indicelle. Il en déduit également, à l'occasion, des fictions monumentales. Ses œuvres empruntent alors aux architectures et aux espaces habités, mis à distance de leurs fonctions usuelles (celles qu'ils ont, ou celles qu'ils ont pu avoir), pour tenter de saisir et de développer leur pouvoir évocateur d'un état futur du monde. En ce sens, il leur invente des possibilités, des paradoxes.

Pour en savoir plus sur l'artiste :  
[www.ivanpolliart.com](http://www.ivanpolliart.com)  
[www.2303.fr](http://www.2303.fr)



Venez découvrir les œuvres  
avec Ivan Polliart  
➤ **mardi 25 juillet**  
➤ **mercredi 13 septembre**  
Départ 14h30 à l'Espace culturel  
de Mailly-Champagne  
Sur réservation